

somfy.

## DoorKeeper

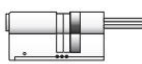
## Installazione

IT

FR DE PL

## MATERIALI NECESSARI

Cilindro forcella



Vite e cacciavite M4



Non utilizzare viti più lunghe di 20 mm. Ciò potrebbe danneggiare la porta.

L'uso di un cacciavite elettrico potrebbe danneggiare i prodotti.



Guida e video di installazione disponibili su [www.somfy.com](http://www.somfy.com)

## CONTENUTO DELLA CONFEZIONE

Il motore



Piastra metallica



Batteria BL7812



SCATOLA UTENTE FINALE

Darlo all'utente finale dopo installazione

## KIT RECUPERO PORTA



Per realizzare un'installazione su una serratura esistente con piastra posteriore e garantire una finitura pulita, Somfy consiglia vivamente di installare il Renovation Kit dedicato a Door Keeper. Il kit è composto da una piastra di copertura e da una maniglia per porta. Maggiori informazioni su [www.somfy.com](http://www.somfy.com).

## ASSISTENZA TECNICA

Trova il tuo manuale su [www.somfy.com](http://www.somfy.com)

Servizio clienti francese 0 820 055  
055 0,15e / min + prezzo  
della chiamata

E facendo lampeggiare il codice QR qui sotto:



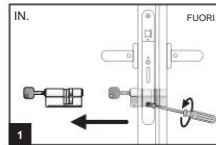
## 1. IMPOSTAZIONE

1.1. Preparazione: installazione della bombola 1.1.1. Rimozione del supporto o della rosetta

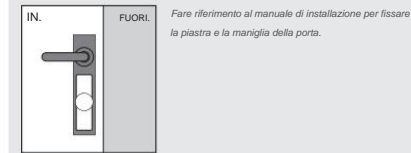


L'installazione deve essere eseguita su una porta nuda, senza rosetta o stampella.

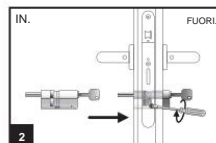
1.1.2 Rimozione del cilindro corrente



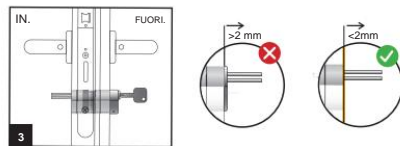
OPZIONE: installazione del kit



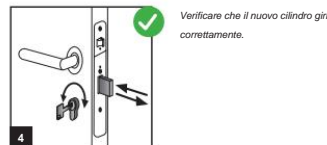
1.1.3 Nuova installazione bombola



Seguire le istruzioni fornite con il cilindro per installarlo.



Il nuovo cilindro non può sovrapporsi alla porta (dall'interno) per consentire l'installazione.



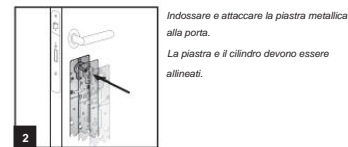
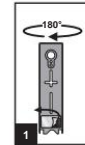
Verificare che il nuovo cilindro giri correttamente.

Il nuovo cilindro dovrebbe muoversi agevolmente prima di passare alla fase successiva.

## 1.2 Installazione del prodotto

1.2.1 Fissaggio della piastra

Rimuovere la protezione adesiva dal nastro biadesivo sul retro della piastra.



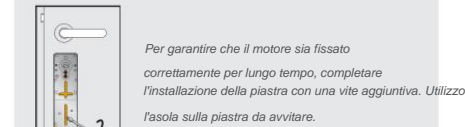
Indossare e attaccare la piastra metallica alla porta. La piastra e il cilindro devono essere allineati.

Assicurarsi che la piastra e il bordo della porta siano paralleli.



Fissare la piastra utilizzando le 2 viti di posizionamento fornite con il cilindro (Non forzare le viti e non utilizzare un avvitatore elettrico).

OPZIONE CONSIGLIATA: Aggiunta di viti

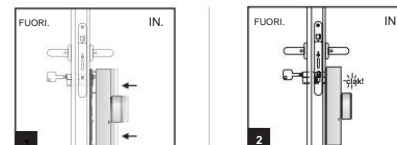


Per garantire che il motore sia fissato correttamente per lungo tempo, completare l'installazione della piastra con una vite aggiuntiva. Utilizzo l'asola sulla piastra da avvitare.

Puoi anche utilizzare tutti i fori esistenti (rosone/cavalletto) per fissare la piastra sulla porta.

## 1.2.3 Installazione del motore

Rimuovere la pellicola protettiva dai sensori laterali.



Bloccare e sbloccare manualmente la porta con il pulsante centrale per verificare che il motore sia installato correttamente.

Se il movimento non è fluido, regolare la tenuta prima di procedere al passaggio successivo.

## 2. CONFIGURAZIONE

2.1 Installazione della batteria

La batteria deve essere SEMPRE inserita a porta chiusa per garantire il corretto funzionamento dei sensori.



Al primo utilizzo, il LED lampeggia lentamente verde.

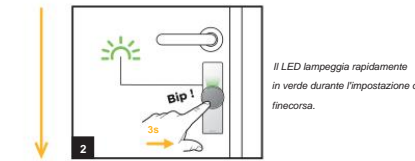
La modalità impostazioni è accessibile per 30 secondi dopo che la batteria è stata inserita nel motore.

LED bianco lampeggiante: indica che i fincorsa sono già stati impostati.

2.2 Impostazioni dei fincorsa

Estrarre la chiave dalla serratura

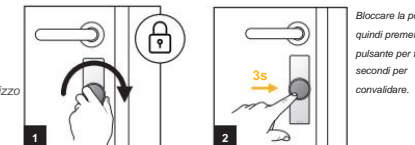
2.2.1. Accesso alla modalità impostazioni



Il LED lampeggia rapidamente in verde durante l'impostazione del fincorsa.

2.2.2. Impostazioni del motore in posizione bloccata

Assicurarsi che la porta sia chiusa prima di impostare i fincorsa.



Bloccare la porta, quindi premere il pulsante per tre secondi per convalidare.

2.2.3 Impostazioni del motore in posizione sbloccata



Utilizzare il pulsante manuale per sbloccare la porta.

2 diverse opzioni a seconda della configurazione della porta, scegline una:



A- MANIGLIA ESTERNA Il motore sblocca la porta, la porta si apre con la maniglia.

Premere per 3 secondi e rilasciare dopo il primo segnale acustico.



B-NO MANIGLIA ESTERNA Il motore sblocca e apre la porta rientrando lo scrocco per 3s.

Premere per 5 secondi e rilasciare dopo il secondo segnale acustico.

2.3 Scoperta automatica delle fermate

Il motore esegue diversi cicli per confermare le impostazioni. Il LED bianco indica una procedura riuscita.

In caso di guasto, verificare l'installazione e ricominciare dal capitolo 2.1

## 3. ACCOPPIAMENTO DEGLI ACCESSORI

3.1 Aggiungere il lettore di badge con tastiera

Inserire le batterie nel lettore di badge prima di iniziare.

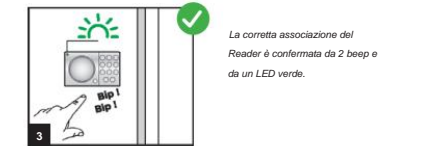


Premi per 3 secondi il pulsante centrale per accedere alla modalità di associazione. Il LED lampeggia lentamente in bianco.

La modalità di associazione non è più accessibile durante i 30 secondi dopo l'inserimento della batteria.

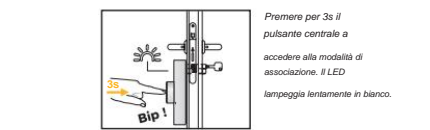


Premere il pulsante con il lucchetto sul lettore di badge per 3 secondi per avviare l'accoppiamento. Il LED lampeggia in verde.

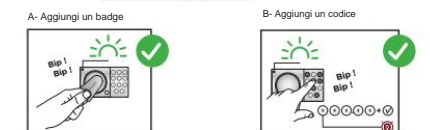


La corretta associazione del Reader è confermata da 2 beep e da un LED verde.

3.2 Aggiungere un badge e/o un codice



Premere per 3s il pulsante centrale a accedere alla modalità di associazione. Il LED lampeggia lentamente in bianco.



Creare un codice a 5 cifre. 2 bip confermeranno l'associazione. La prima cifra NON DEVE essere ZERO.

Appoggia il badge sul Reader e attendi la conferma dell'abbinamento con 2 bip.

Per aggiungere altri badge/codici ripetere questa procedura di associazione.

## 4. CONCLUSIONE DELL'INSTALLAZIONE

Per completare l'installazione, procedere a questi test:

**PORTA CHIUSA 1-**  
Blocca manualmente la porta ruotando il pulsante centrale 2- Sblocca la porta premendo una volta il pulsante centrale -> Door Keeper sblocca la porta. Può essere aperto dall'interno e dall'esterno. In caso di guasto, controllare/ripetere i passaggi precedenti del manuale.

**PORTA APERTA E SBLOCCATA 3-** Attendere 3 secondi e premere una volta il pulsante centrale -> Il motore non dovrebbe avviarsi bloccando la porta e dovrebbe emettere un segnale acustico per avvisare che la porta non è chiusa. In caso di guasto, contattare l'assistenza Somfy.



5041826A