

## IMPORTANTE

Instalación a través de **Help Me by Somfy**  
Sección de seguridad



Las cerraduras de más de tres vueltas no son compatibles con Door Keeper.

## MATERIALES NECESARIOS

Cilindro para pomo Tornillo M4 y destornillador



No usar tornillos de más de 20 mm de longitud. La puerta podría resultar dañada.  
Usar un destornillador eléctrico podría provocar daños en los productos.

Ayuda y vídeo de instalación disponibles en [www.somfy.com](http://www.somfy.com)

## CONTENIDO DEL PAQUETE



**CAJA PARA EL USUARIO FINAL**

Dásela al usuario final después de la instalación

## KIT DE RECUPERACIÓN DE PUERTA

Para realizar una instalación en una cerradura con placa existente y garantizar un acabado limpio, Somfy recomienda instalar el kit de renovación específico para Door Keeper. El kit se compone de una placa y una manilla.

## ASISTENCIA TÉCNICA

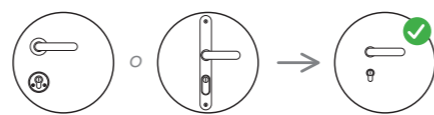
Atención al cliente en España:  
934 800 900

Manual disponible en [www.somfy.es](http://www.somfy.es)

## 1. PREPARACIÓN

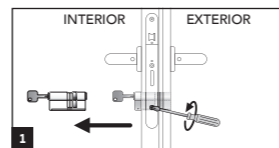
### 1.1. Preparación: instalación del cilindro

#### 1.1.1. Retirada de la placa o la roseta

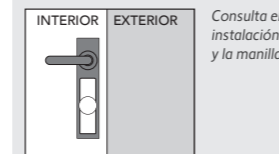


La instalación debe realizarse directamente sobre la puerta, sin la roseta ni la placa.

#### 1.1.2. Retirada del cilindro existente

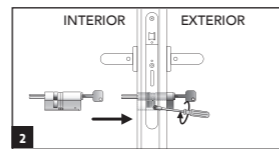


#### OPCIÓN: Instalación del kit

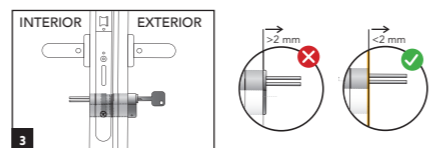


Consulta el manual de instalación para fijar la placa y la manilla de la puerta.

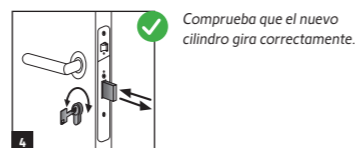
#### 1.1.3. Instalación del cilindro nuevo



Sigue las instrucciones proporcionadas con el cilindro para instalarlo.



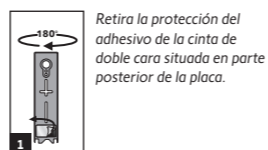
Para poder realizar la instalación, el nuevo cilindro no puede sobresalir de la puerta (desde el interior).



El nuevo cilindro debería moverse con suavidad antes de iniciar el siguiente paso.

## 1.2. Instalación del producto

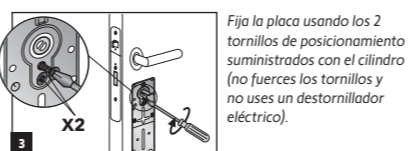
### 1.2.1. Fijación de la placa



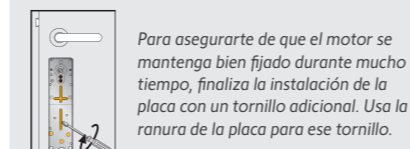
Pega la placa metálica a la puerta. La placa y el cilindro deben estar alineados.



Asegúrate de que la placa y el borde de la puerta estén paralelos.



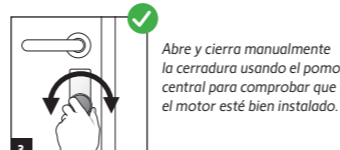
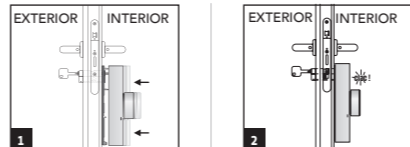
#### OPCIÓN RECOMENDADA: Añadir tornillos



También puedes usar todos los orificios existentes (roseta/placa) para fijar la placa a la puerta.

### 1.2.2. Instalación del motor

Retira la película protectora de los sensores laterales.

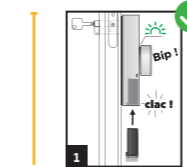


Si el movimiento no es suave, ajusta la tensión antes de iniciar el siguiente paso.

## 2. INSTALACIÓN

### 2.1. Instalación de la batería

SIEMPRE debes introducir la batería con la puerta cerrada y la cerradura abierta para asegurarte de que los sensores funcionen correctamente.

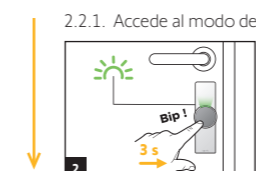


En el primer uso, el LED parpadea lentamente en verde. Se puede acceder al modo de ajustes durante 30 segundos después de haber introducido la batería en el motor.

Parpadeo del LED en blanco: indica que ya se han establecido los interruptores de límite.

### 2.2. Ajustes de los interruptores de límite

Retira la llave de la cerradura



El LED parpadea rápidamente en verde durante el ajuste de los interruptores de límite.

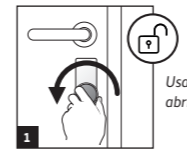
### 2.2.2. Ajustes del motor con la cerradura cerrada

Asegúrate de que la puerta esté cerrada antes de ajustar los interruptores de límite.



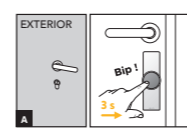
Cierra la cerradura y pulsa el botón durante tres segundos para validar el ajuste.

### 2.2.3. Ajustes del motor con la cerradura abierta

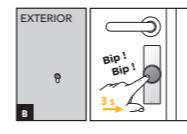


Usa el pomo manual para abrir la cerradura.

Dos opciones diferentes dependiendo de la configuración de la puerta. Elige una:

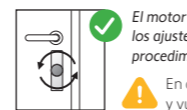


**A- CON MANILLA EXTERIOR**  
El motor abre la cerradura y la puerta se abre usando la manilla. Después de primer pitido, presiona durante 3 s y suelta.



**B- SIN MANILLA EXTERIOR**  
El motor abre la cerradura y la puerta se abre manteniendo retraído el pestillo durante 3 s. Después del segundo pitido, presiona durante 5 s y suelta.

### 2.3. Descubrimiento automático de los topes



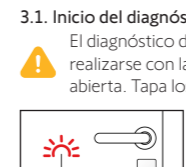
El motor realiza varios ciclos para confirmar los ajustes. El LED en blanco indica que el procedimiento se ha realizado correctamente.

En caso de fallo, comprueba la instalación y vuelve a comenzar desde el paso 2.1.

## 3. COMPROBACIÓN DE LOS SENSORES

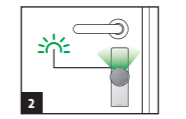
### 3.1. Inicio del diagnóstico

El diagnóstico de los sensores SIEMPRE debe realizarse con la puerta cerrada y la cerradura abierta. Tapa los sensores de la puerta.

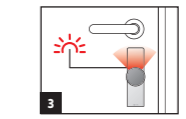


Tapa los sensores de la puerta con los dedos. Pulsa el botón central durante 3 s y mantén los sensores tapados hasta que el LED se vuelva rojo. El diagnóstico comienza después de que el LED se vuelva rojo.

### 3.2. Comprobación de los sensores



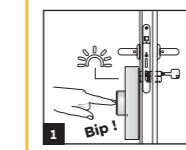
Abre la puerta; el LED parpadea en verde.



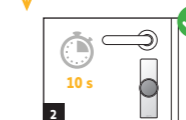
Cierra la puerta; el LED parpadea en rojo.

Si los colores del LED no coinciden con el estado de la puerta, desactiva los sensores.

### 3.2.1. Desactivación de los sensores de la puerta



Pulsa brevemente el botón central. El LED parpadea. De lo contrario, repite el procedimiento.



Espera 10 s desde la última vez que has pulsado el botón. El diagnóstico ha finalizado.

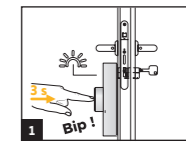
**PRECAUCIÓN:** Si los sensores no son compatibles con la configuración del cliente, DEBEN desactivarse.

Los sensores de la puerta se reactivarán automáticamente después de un REINICIO o una recalibración de los topes.

## 4. EMPAREJAMIENTO DE ACCESORIOS

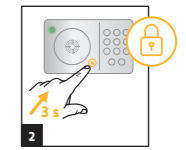
### 4.1. Añadir el Badge Reader con teclado

Antes de empezar, coloca las pilas en el Badge Reader.

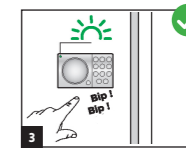


Pulsa el botón central durante 3 s para acceder al modo de emparejamiento. El LED parpadea lentamente en blanco.

Durante los 30 s siguientes a la inserción de la batería ya no se puede acceder al modo de emparejamiento.



Pulsa el botón del candado en el Badge Reader durante 3 s para iniciar el emparejamiento. El LED parpadea en verde.



El emparejamiento correcto del lector se confirma mediante 2 pitidos y el LED en verde.

### 4.2. Añadir una identificación y/o un código



**A- Añadir una identificación**

Acerca la identificación al Badge Reader y espera a que se confirme el emparejamiento con 2 pitidos.



**B- Añadir un código**

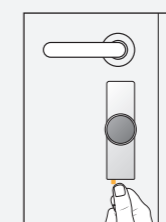
Creo un código de 5 dígitos. El emparejamiento se confirmará mediante 2 pitidos.

El primer dígito NO DEBE ser un CERO.

Para añadir otras identificaciones u otros códigos, repite el procedimiento de emparejamiento.

## INFORMACIÓN ADICIONAL

### ¿CÓMO RETIRAR LA BATERÍA?



Inclina la pestaña metálica de la parte inferior de la batería para retirar la batería de la carcasa.

### ¿CÓMO REINICIAR LA CERRADURA?

Retira la batería.

Saca el Door Keeper de la placa de montaje presionando la palanca metálica.

Introduce de nuevo la batería. Presiona el botón identificado como «Reset» con la llave de reinicio suministrada durante 3 s hasta que oiga 2 pitidos. El botón de reinicio está en el lado izquierdo del producto.

El LED parpadea en verde.

Reinicia el producto empezando desde el paso 2.2.